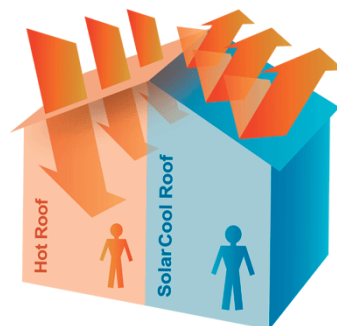


INSULTEC, une peinture qui réfléchit 95% des rayons infrarouges et 85% des rayons ultraviolets. C'est une grande avancée technologique au service de l'environnement.



INSULTEC est un revêtement spécial aux propriétés étonnantes de contrôle thermique, d'étanchéité et de protection. Tout bâtiment isolé par cette membrane reste frais, même sous un soleil intense.

D'une épaisseur de 250 microns **INSULTEC** isole autant que, 45 mm de laine de roche, 50 mm de liège, 140 mm de bois et 860 mm de brique !!!



INSULTEC permet d'abaisser la température de 15°C dans un espace recouvert par un toit en tôle exposé au soleil à une température au touché de 65°C

INSULTEC permet de réaliser des économies substantielles d'électricité.



Produit mono-composant prêt à l'emploi, **INSULTEC** s'applique à la brosse, au rouleau ou au pistolet sur pratiquement n'importe quelle surface.

Garanti 10 ans, ce revêtement vient d'Australie et est utilisé dans les pays chauds depuis plus de 15 ans sans décollement ni altération (Polynésie française, Inde, Australie, Asie, Moyen-Orient...)

De nombreux tests, preuves et témoignages attestent de l'efficacité de ce produit (CSTB, Bureau Veritas).

Les applications sont nombreuses (toits d'entreprises, cuves de pétrochimie, bungalows de chantier, coffrets électriques, dépôts de vin, dépôts frigorifiques...) en somme toute enceinte qui doit rester fraîche en plein soleil



INSULTEC encapsule l'amiante.



A base d'eau, **INSULTEC** est inoffensif pour l'environnement.



NOCORRO

WWW.NOCORRO.COM
+41 79 411 90 81

MEMBRANE ELASTOMERE ACRYLIQUE HAUTE QUALITE EN PHASE AQUEUSE POUR LA REFLEXION DE LA CHALEUR DUE AUX RAYONNEMENTS SOLAIRES CO-POLYMER EN PHASE AQUEUSE CONTENANT DES COLORANTS INERTES ET DES ENDUITS SPECIAUX

Destination

- Protection thermique flexible et épaisse haut de gamme de l'ardoise, béton, brique, agglomérés de ciment, asphaltes, feutres de toitures, bois, fibrociments et tous métaux, exposés aux rayonnements solaires.

Propriétés

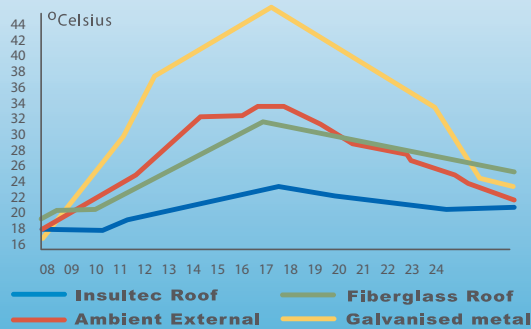
- Résiste au climat tropical extrême
- S'applique en 1 ou 2 couches selon le besoin
- Blanc cassé mat
- Très bonne durabilité
- Très bonne résistance au farinage
- Très bonne résistance à la pourriture et aux fongis
- Très bonne adhérence
- Peu d'entretien / Nettoyage à l'eau

Référence Technique

- Bureau Véritas / N° DME 792 539 • CSTB Grenoble / N° CM 96-30

Up to 15°C Plus ... Cooler Inside

Comparison of various insulation methods,
showing typical differences of internal
& ambient external temperatures

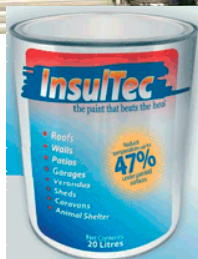


CARACTERISTIQUES

Aspect en pot	Liquide épais onctueux
Masse volumique à 23°C	1.240 kg/l.
Extrait sec à 105°C	56%
Taux de cendre à 450°C	19.2%
Taux de cendre à 900°C	19.4%
Rendement	2 m ² /l, fonction de la nature des fonds et du mode d'application.
Temps de séchage	à 25°C : 1 h. au touché Sec : 4 h. Recouvrable : 4 h.
Teintes	Blanc cassé mat
Conditionnement	20 l. / 30kg
Conservation	12 mois en emballage d'origine, non ouvert. Conserver à l'abri des fortes chaleurs

CONSEIL DE MISE EN OEUVRE

Préparation du produit	Brasser avant sa mise en oeuvre
Matériel d'application	Brosse, spalter, rouleau, pistolet airless
Nettoyage des outils	Eau
Condition d'application	Peinture sèche : white spirit
Supports	Par beau temps / minimum 15°C Ardoise, béton, brique, agglomérés de ciment, asphaltes, feutres de toitures, bois, fibrociments, tous métaux, tous support revêtus d'anciennes peintures adhésives exposés aux rayonnements solaires. Autres supports : nous consulter
Préparation des supports	Préparer les surfaces comme pour la peinture ordinaire
Hygiène et sécurité	Assurer une bonne ventilation pendant l'utilisation Non inflammable



La présente fiche technique a pour but d'informer les utilisateurs sur les propriétés de notre produit. Les renseignements qui y figurent sont fondés sur nos connaissances actuelles. Nous invitons notre clientèle à vérifier l'adaptation du produit à la nature et à l'état des fonds et à procéder à des essais représentatifs. Ils appartient à notre clientèle de vérifier que la présente fiche n'a pas été remplacée ou modifiée par une édition plus récente.

INDICATIONS

0.25mm (250 Microns)

Mousse Polyuréthane 25mm

Polystyrène 40mm

Laine de roche 45mm

Liège 50mm

Fibres de verre 65mm

Bois 140mm

Parpaings 380mm

Briques 860mm

INSULTEC

