

Sélection Marlène

*La renaissance  
du radiateur*

Distribuée par Selene-Energies  
3 rue Ampère - 13880 Velaux  
Tel 0811 030 988  
Mail : [contact@selene-energies.com](mailto:contact@selene-energies.com)

# La Sélection Marlène



**Miroirs et tableaux  
chauffants**



**Editions spéciales**



**Tableaux d'Art chauffants**



**Meubles et sphères  
chauffants**

# La chaleur infrarouge : un chauffage idéal

**La lumière se propage de manière ondulatoire.**

**Ces ondes véhiculent des molécules en mouvement qui libèrent de l'énergie qui nous réchauffe. On appelle cela des ondes électromagnétiques.**

**Cette énergie est perçue sous forme de chaleur et contrairement aux rayons X qui émettent des ondes courtes, ces rayons infrarouges véhiculent des ondes longues qui sont bénéfiques au bien être.**

**Ces rayons réchauffent la matière (objets, personnes) contrairement à un chauffage traditionnel qui réchauffe l'air.**

## La différence se trouve dans l'air

**Les chauffages de Marlène réchauffent les murs en profondeur.**

**Les murs conservent la chaleur émise et la restituent progressivement donnant une source de bien-être quotidienne.**

**Les système de chauffage de Marlène limite la formation des moisissures, l'air de la pièce n'est pas brassé, diminuant ainsi la propagation des acariens.**



# L'infrarouge et la santé

**Les ondes infrarouges influent positivement sur notre système immunitaire.**

**Elles pénètrent dans notre corps et le réchauffent de l'intérieur.**

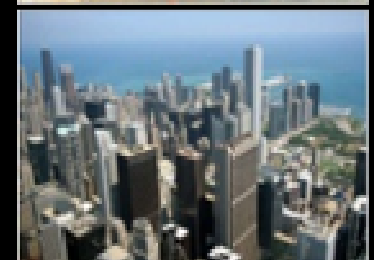
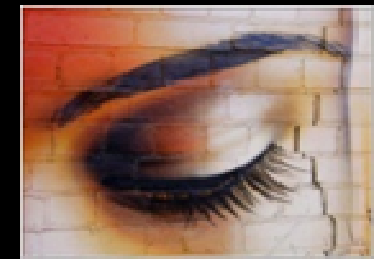
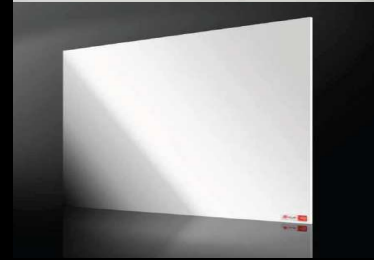
**Tous les produits retrouvés dans la Sélection Marlène sont certifiés par un label de l'Union Européenne.**

## Les avantages du système de chauffage infrarouge de Marlène

- **Les objets et murs émettent de la chaleur.**
- **La chaleur infrarouge a un effet positif sur les êtres humains.**
- **Economique à l'achat et au fonctionnement.**

## Les inconvénients d'un système de chauffage traditionnel

- **L'air humide favorise le développement de moisissures et endommage les murs.**
- **L'air circulant brasse les poussières.**
- **Les différences de température dans la pièce provoquent des courants d'air.**



# La Sélection Marlène

## Miroirs et tableaux chauffants



### La simplicité selon Marlène

**Nos produits vous convaincront par leur installation facile. Pas d'entretien, montage simple et design exemplaire s'adaptant à tout type d'intérieur.**

**Les fixations des radiateurs sont invisibles et les radiateurs ne nécessitent pour leur branchement que d'une prise électrique.**

# **Radiateur infrarouge, surface blanche en époxy avec cadre - pour mur**



## **Dimension et puissance au choix**

<b>Références</b>	<b>POS.1</b>	<b>POS.2</b>	<b>POS.3</b>
<b>Puissances (Watt)</b>	<b>300</b>	<b>600</b>	<b>850</b>
<b>Poids (Kg)</b>	<b>3.5</b>	<b>4.5</b>	<b>6</b>
<b>Dimensions (cm)</b>	<b>60 x 60</b>	<b>60 x 90</b>	<b>60 x 110</b>

# **Radiateur infrarouge, surface blanche en époxy avec cadre - pour plafond**



## **Dimension et puissance au choix**

<b>Références</b>	<b>POS.4</b>	<b>POS.5</b>	<b>POS.6</b>
<b>Puissances (Watt)</b>	<b>350</b>	<b>600</b>	<b>900</b>
<b>Poids (Kg)</b>	<b>3.5</b>	<b>4.5</b>	<b>6</b>
<b>Dimensions (cm)</b>	<b>60 x 60</b>	<b>60 x 90</b>	<b>60 x 110</b>

# Miroir chauffant, avec cadre



## Dimension et puissance au choix

Références	POS.9	POS.10	POS.11	POS.12	POS.13	POS.14
Puissances (Watt)	200	400	400	500	600	700
Poids (Kg)	5	7	11	10	12	14
Dimensions (cm)	60 x 40	70 x 60	120 x 35	90 x 60	110 x 60	120 x 60

# Miroir chauffant, sans cadre



## Dimension et puissance au choix

	<i>dos en verre</i>			<i>dos en métal</i>		
Références	POS.15	POS.16	POS.17	POS.18	POS.19	POS.20
Puissances (Watt)	400	500	600	400	500	600
Poids (Kg)	7	11	16	5	8	10
Dimensions (cm)	70 x 60	90 x 60	110 x 60	70 x 60	90 x 60	110 x 60

# La Sélection Marlène

## **Editions Spéciales**



**Cadre 10 mm - Résistance aux rayures et acides.**

**Les pattes de fixation et l'épaisseur du radiateur sont de 3,2 cm, très facile à poser.**

**Montage très simple, peut se poser horizontalement ou verticalement se fixe comme un cadre, un kit de montage est fourni.**

**Surface de chauffe de l'appareil : 85°**

**Alimentation électrique : 230 Volts**

**Emetteur infrarouge surfacique intégré au miroir.**

**Equipés de thermostat anti-surchauffe.**

**Garantie 2 ans.**

**Un chauffage électrique économique,**

**Fabrication allemande pour les Habitats (\* )**

**Et pour encore plus d'économies avec votre chauffage infrarouge nous vous conseillons d'ajouter un thermostat.**

# Miroirs chauffants antibuée

Décor DESIGN OVALE



Décor ART NOUVEAU



# Miroirs chauffants

Décor CADRE BOIS DORE 85 MM



## Dimension et puissance au choix

	<i>décor Art nouveau</i>			
Références	POS.21	POS.23	POS.25	POS.27
Puissances (Watt)	400	500	600	700
Dimensions (cm)	70 x 60	90 x 60	110 x 60	110 x 60
				60
	<i>décor Design Ovale</i>			
Références	POS.22	POS.24	POS.26	POS.28
Puissances (Watt)	400	500	600	700
Dimensions (cm)	70 x 60	90 x 60	110 x 60	110 x 60
				60
	<i>décor Cadre Bois Doré 85 mm</i>			
Références	POS.29	existe aussi en 320, 480 et 750 watts		
Puissances (Watt)	600			
Dimensions (cm)	110 x 60			

# Radiateur infrarouge en verre, avec ou sans cadre Blanc ou noir



## Dimension et puissance au choix

<i>avec cadre alu 10 mm</i>					
Références	POS.30	POS.31	POS.32	POS.33	POS.34
Puissances (Watt)	200	400	500	600	700
Dimensions (cm)	60 x 40	70 x 40	90 x 60	110 x 60	120 x 60
<i>sans cadre</i>					
Références	POS.4	POS.5	POS.6		
Puissances (Watt)	350	600	900		
Poids (Kg)	6	8	10		
Dimensions (cm)	60 x 60	60 x 90	60 x 110		

# La Sélection Marlène

## **Tableaux d'Art**



### **Des goûts et des couleurs...**

**La Sélection Marlène, c'est avant tout des formes, des fonctions, des couleurs.**

**Votre radiateur devient ainsi un miroir, un tableau d'art, une sphère...**

**Des cadres en chrome, en bois, en aluminium, des verres dépolis ou teintés, des couleurs, une gamme déclinable à l'infini.**

## Quelques standards



**Surface verre (avec ou sans cadre alu selon modèle)**

**Dimensions : suivant modèle**

**Puissances : 400, 500, 600 et 700 Watts**

**Fixation : Les pattes de fixation et l'épaisseur du radiateur sont de 2.5 cm, très facile à poser.**

**Montage très simple au mur, peut se poser horizontalement ou verticalement.**

**Il se fixe en cadre, un kit de montage est fourni.**

**Equipé de thermostat anti-surchauffe.**

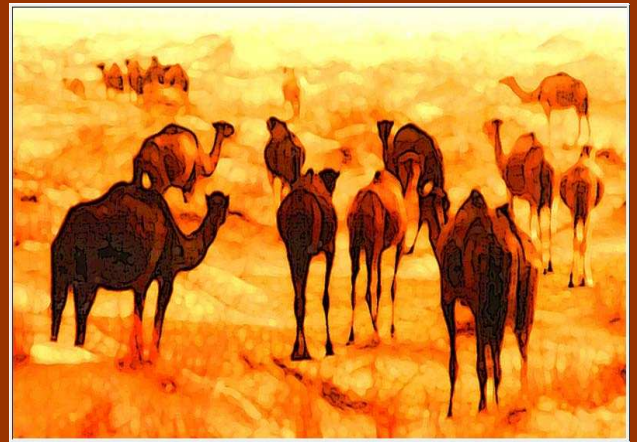
**Certificats TÜV, GS, CE, IGEF**

**Garantie 2 ans.**

**Tous nos modèles existent en cadre bois.**

**Un chauffage électrique économique, fabrication allemande pour les Habitats**

**Et pour encore plus d'économies avec votre chauffage infrarouge nous vous conseillons d'ajouter un thermostat.**



**Vous pouvez demander l'impression de votre propre motif :**

**Pour cela, demandez les conditions techniques et tarifaires à votre conseiller.**



## Dimension et puissance au choix

Références	POS.39	POS.40	POS.41	POS.42
Puissances (Watt)	400	500	600	700
Poids (Kg)	3	3.5	4.5	6
Dimensions (cm)	70 x 60	90 x 60	110 x 60	120 x 60

# La Sélection Marlène

## **Meubles et Sphères chauffants**

### **Table chauffante 1140 watts**



**Un chauffage électrique économique**

**Dimensions : 760 x 560 x 560 mm**

**Puissances : 4 x 285 Watts soit un total de 1140 Watts.**

**Idéale pour les pièces ne devant être chauffées que lors de réunions.**

**Alimentation électrique : 230 Volts**

**Certificats TÜV, GS, CE, IGEF**

**Garantie de 5 ans.**

**Et pour encore plus d'économies avec votre chauffage infrarouge nous vous conseillons d'ajouter un thermostat.**

# Colonne chauffante 1140 watts



**Un chauffage électrique économique**

**Dimensions : 135 x 40 x 40 mm**

**Puissances : 4 x 285 Watts soit un total de 1140 Watts.**

**Idéale pour les pièces ne devant être chauffées que lors de réunions.**

**Alimentation électrique : 230 Volts**

**Certificats TÜV, GS, CE, IGEF**

**Garantie de 5 ans.**

**Et pour encore plus d'économies avec votre chauffage infrarouge nous vous conseillons d'ajouter un thermostat.**

# **sphère chauffante 1000 watts**



**Un chauffage électrique économique**

**Dimensions : 500 mm.**

**Poids : 10 kg**

**Puissance : 1000 Watts.**

**Adaptée exclusivement aux hauts plafonds**

**Alimentation électrique : 230 Volts**

**Equipée de thermostat anti-surchauffe.**

**Certificats TÜV, GS, CE, IGEF**

**Garantie de 5 ans.**

**Et pour encore plus d'économies avec votre chauffage infrarouge nous vous conseillons d'ajouter un thermostat.**



**SPHERE :**

**Surface : Thermolaquée**

**Température en surface : ca. 120°C**

**Tension électrique : 230 Volts, 50Hz**

**Champ électromagnétique : très faible en électro-smog**

**Indice de protection : IP 20 (branchement sur prise)**

**Montage : la sphère doit être suspendue en hauteur suffisante pour être hors de portée.**

**Couleur :**



Références	POS.44	POS.45	SPHERE BLANCHE, OR, ARGENT ou BRONZE
	table chauffante	colonne chauffante	sphère chauffante
Puissances (Watt)	4 x 285 watts	4 x 285 watts	1000 w
Poids (Kg)			10.4
Dimensions (cm)	76 x 56 x 56	135 x 40 x 40	Diam. 50 cm
			câble : 4 mètres

Sélection distribuée par

*Selene-Energies*

3 rue Ampère

13880 Velaux

Tel : 0811 030 988

Mail : [contact@selene-energies.com](mailto:contact@selene-energies.com)